

Geberit France
Parc Tertiaire Silic
23/25 rue de Villeneuve
94583 Rungis Cedex

Service client

► N° Indigo 0 825 801 603
0,15 € TTC / MN

→ service.commercial@geberit.com
→ service.technique@geberit.com

→ www.geberit.fr



Le raccordement par sertissage vous fait gagner jusqu'à 40 % de temps par rapport à un assemblage traditionnel par brasage ou soudage. Geberit Mepla propose un système de sertissage complet destiné à la réalisation de réseaux d'alimentation d'eau potable, de chauffage et d'eau glacée pour la climatisation. La gamme se décline en huit diamètres allant de 16 à 75 mm. Un large assortiment de raccords permet de toujours disposer de la pièce adéquate sur chantier. C'est ce que nous entendons par Savoir-Faire Intégré.

999.831.00.1 02/2011 © Geberit

■ GEBERIT

Flexible et robuste.

Geberit Mepla



KNOW
HOW
INSTALLED*

*LE SAVOIR-FAIRE INTÉGRÉ

Flexible et robuste.

10 bonnes raisons d'utiliser le système polyvalent Geberit Mepla pour les canalisations à sertir.



Stabilité

Geberit Mepla combine les avantages du métal et du plastique de haute qualité. La couche centrale en aluminium confère la stabilité nécessaire au tube, tandis que les couches en polyéthylène réticulé le protègent de la corrosion. Geberit Mepla supporte tant des températures élevées qu'une haute pression.



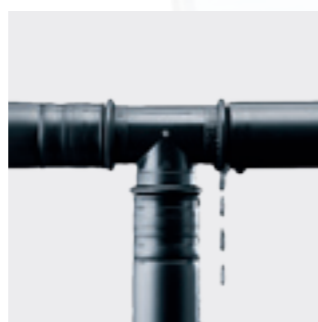
Cintrage aisé

Les tubes Geberit Mepla de diamètres 16 et 20 mm peuvent facilement être cintrés à la main. Pour les plus grandes dimensions, jusqu'à 50 mm, nous vous proposons une cintrreuse. Grâce au cintrage, vous diminuez le nombre de raccords et réalisez ainsi des économies.



Finesse de la soudure

La bonne cohésion entre les couches est cruciale pour assurer la qualité du tube. La couche en aluminium des tubes Mepla est soudée de bout en bout de manière homogène, formant une jointure très fine et assurant une sécurité et qualité optimum. La couche d'aluminium est exempte de superpositions, permettant un cintrage facile dans toutes les directions.



Non serti, non étanche

La conception des raccords Mepla garantit une connexion 100% sécurisée. De l'eau s'échappera des raccordements non sertis lors des tests de pression (jusqu'à 15 bar), mais également lorsque le système sera soumis à de faibles pressions. Si tout est correctement serti, aucune perte de pression ne sera constatée sur le manomètre de contrôle.



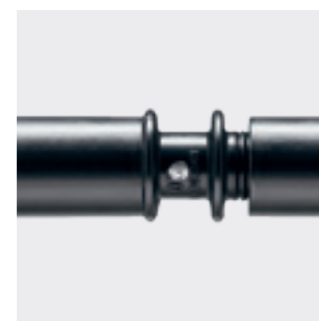
Positionnement des mâchoires

La collerette de butée sur le raccord Geberit Mepla assure une fonction de guide pour le positionnement parfait de la mâchoire de sertissage. Grâce à cette butée, il devient impossible de sertir le raccord de manière incorrecte, ce qui garantit une connexion sécurisée et durable.



Maintien des raccords

Les encoches spéciales sur les raccords en matière de synthèse (PVDF) et les bagues de retenue sur les raccords métalliques assurent un fort maintien du tube lors de l'assemblage, même avant qu'il soit sertit. Par conséquent, le système de canalisation peut être facilement assemblé, ajusté et sertit par une seule personne.



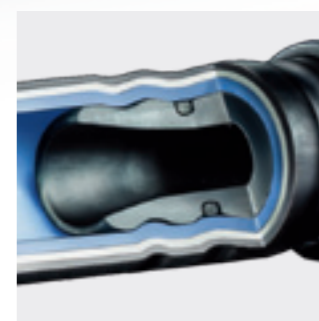
Pas besoin de marquage

Le raccord s'emboîte dans le tube jusqu'en butée. La profondeur d'emboîtement reste toujours visible, et un simple contrôle visuel certifie que l'ensemble est prêt à sertir. Ce procédé permet également de réaliser des pré-fabrications en atelier.



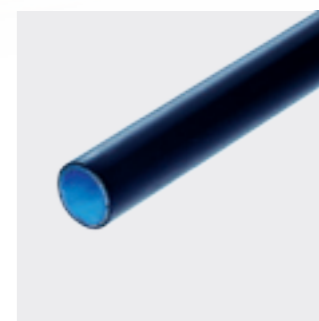
Dilatation linéaire

Grâce à son solide noyau en aluminium, le tube Geberit Mepla présente une dilatation minimale, réduisant ainsi le nombre de fixations. Le coefficient de dilatation est de 0,026 mm/m/°C, soit 5 fois inférieur à celui du PER classique.



Résistance à la pression

La grande résistance à la pression du joint torique Mepla garantit un raccordement fiable et durable. La qualité de nos raccordements sertis est constamment contrôlée et dépasse largement les standards. Dans nos laboratoires, les systèmes tubes et raccords Geberit Mepla résistent à une pression de 122 bar – c'est une marge de sécurité confortable (x 8 comparé à la norme) par rapport aux utilisations extrêmes.



Surface régulière

Les rugosités de la couche intérieure de Geberit Mepla en polyéthylène réticulé ne dépassent pas 0,9 µm. Cette régularité de surface réduit les résistances à la circulation d'eau le long du tube, permettant d'augmenter les débits. La surface est également moins sensible aux dépôts de calcaire et de composants organiques (bactéries et bio-films). Geberit est l'inventeur du PE-Xb Gebesil de grande qualité.

En respectant les directives de pose, Geberit Mepla a une durée de vie d'au moins 50 ans. Le système bénéficie de l'avis technique du CSTB. n° 14/07-1147*V1. La température d'utilisation courante est de 0 à 80°C en chauffage et de 0 à 70°C en sanitaire. La pression maximale admissible pour ces températures est de 10 bar en sanitaire et de 6 bar en chauffage. Le système a reçu l'attestation de conformité sanitaire (ACS), garantissant que les matériaux utilisés pour les tubes et les raccords sont absolument neutres et hygiéniques et permettent à Geberit Mepla de pouvoir véhiculer des eaux destinées à la consommation humaine.