

## Geberit PushFit. Le système de raccordement instantané multi-applications

Avec ce nouveau système comprenant des tubes ainsi qu'une large gamme de raccords et d'accessoires, les installations en sanitaire et chauffage peuvent être mises en œuvre rapidement, facilement et à coûts réduits. Le système d'emboîtement Geberit PushFit est compatible avec les systèmes à sertir Geberit Mapress et Geberit Mepla pour les réseaux de distribution à l'étage. C'est ce que nous appelons le Savoir-faire intégré.

Geberit France  
Parc Tertiaire Silic  
23/25 rue de Villeneuve  
94583 Rungis Cedex

Service commercial et technique

► N° Indigo 0 825 801 603

→ [service.commercial@geberit.com](mailto:service.commercial@geberit.com)

→ [service.technique@geberit.com](mailto:service.technique@geberit.com)

→ [www.geberit.fr](http://www.geberit.fr)

■ GEBERIT

# Le futur est entre vos mains.

Geberit PushFit

KNOW  
HOW  
INSTALLED\*

\*LE SAVOIR-FAIRE INTÉGRÉ

# Le raccordement instantané certifié.

## 10 bonnes raisons d'utiliser Geberit PushFit pour les systèmes d'alimentation en eau potable.



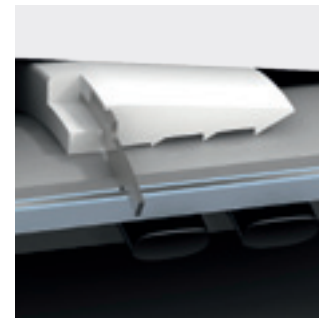
### Indicateur d'emboîtement

Les larges fenêtres du raccord sont un indicateur d'emboîtement bien visible et sécurisant : la couleur verte de l'indicateur d'emboîtement vous signale que le tube est parfaitement installé et définitivement fixé dans le raccord Geberit PushFit.



### Robustesse du raccord

Un raccord robuste est la clé du système d'emboîtement Geberit PushFit. Grâce à leurs nervures renforcées, ces raccords sont conçus pour s'adapter à toutes les configurations de chantiers. La forme du raccord permet de protéger la zone d'emboîtement des saletés.



### Bague de crantage en acier

La bague de crantage intégrée dans le raccord est composée de griffes en acier hautement résistantes à la corrosion. Elle offre une sécurité optimale de raccordement et une résistance à la traction exceptionnelle. Grâce à sa force antiextraction, le système d'emboîtement autobloquant exclusif Geberit PushFit permet une installation parfaitement sûre.



### Capsule de protection

Toutes les extrémités d'emboîtement du système Geberit PushFit sont munies de capsules protectrices qui évitent l'intrusion de poussières et d'impuretés durant le stockage et sur le chantier. Cela permet de garantir un niveau d'hygiène optimum.



### Deux joints toriques

Geberit PushFit est un système exclusif à deux joints toriques, très performant et sécurisant. Le premier joint sert à l'emboîtement et à la rétention des particules résiduelles (dues à l'ébavurage). Le deuxième joint permet le double renforcement de l'emboîtement.



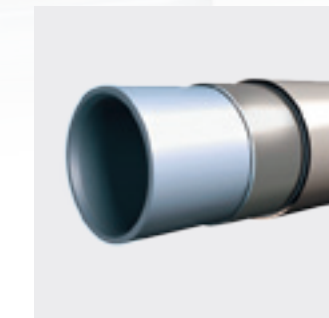
### Large gamme de raccords

La gamme très étendue de raccords et d'accessoires du système Geberit PushFit permet un raccordement rapide, facile et économique. Qu'il soit en PVDF, en bronze ou en laiton, chaque type de raccord garantit une qualité d'eau parfaite, impérative pour les réseaux d'alimentation d'eau potable. Les adaptateurs MeplaFix PushFit permettent de se raccorder rapidement sur les bâtiments supports Geberit.



### Adaptateur pour Geberit Mepla et Mapress

Des jonctions de transition permettent de raccorder rapidement et facilement Geberit PushFit à Geberit Mepla et Geberit Mapress, utilisés par exemple dans les colonnes montantes. Grâce à cette jonction, nous vous offrons une garantie sur l'ensemble des systèmes d'alimentation Geberit.



### Tube multicouche

Notre tube multicouche comprend une couche légère en aluminium, ce qui le rend stable mais flexible. Grâce à cette flexibilité, il peut être cintré à la main. Il est donc idéal pour la distribution à l'étage. Pour les applications en sanitaire et chauffage, le tube multicouche est disponible nu, prégainé ou préisolé, et il existe en 3 dimensions (16, 20 et 25 mm).



### Certification

Le système Geberit PushFit bénéficie d'un avis technique du CSTB et d'un agrément de conformité sanitaire (ACS). Cette réglementation obligatoire, imposée aux industriels, définit les exigences de qualité des produits distribués de l'eau destinée à la consommation humaine.



### Outil polyvalent ergonomique

Cet outil 2 en 1 conçu pour le système Geberit PushFit permet d'ébavurer et de calibrer en une seule étape. Il est adapté aux trois dimensions de tubes Geberit PushFit et équipé de lames longue durée et résistantes.