

VOIR EN GRAND LES PETITS ESPACES

#02



& GREEN SEAT

**L'aménagement durable
des lieux d'intimité**

 **GEBERIT**



Un programme de rencontres
et une collection d'ouvrages pour
voir en grand les petits espaces



VOIR EN GRAND LES PETITS ESPACES

■ GEBERIT

Actif à l'échelle mondiale, nous sommes leader sur le marché européen des produits sanitaires.

À ce titre, nous contribuons à plusieurs objectifs de développement durable (ODD) des Nations Unies. Depuis des années nous mettons en place plusieurs mesures afin de réduire au maximum notre empreinte écologique tout au long de la chaîne de valeur. Un accent particulier est mis sur la réduction des émissions de CO₂ selon deux principaux axes de travail :

- L'optimisation des process (outil industriel, énergie, etc.)
- L'optimisation des produits et de leur impact écologique (écoconception)

Au-delà de notre démarche environnementale et de notre savoir-faire, nous explorons l'évolution actuelle des toilettes, tant au niveau des usages que des espaces, vers une conception et une consommation plus durables dans le résidentiel comme dans l'hôtellerie.



Dans ce cadre, **pour voir en grand les petits espaces** et faire évoluer ensemble leur conception, nous vous proposons le programme de rencontres et d'échanges, « GEBERIT & SEAT », dans notre showroom parisien, autour des 5 rendez-vous suivants :

- **WAIT & SEAT** : les toilettes, de l'espace aux usages dans le projet d'aménagement.
- **GREEN & SEAT** : l'aménagement durable des lieux d'intimité.
- **DESIGN & SEAT** : les toilettes se réinventent.
- **HOSPITALITY & SEAT** : le bien-être s'invite dans les toilettes d'hôtels.
- **RENOVATION & SEAT** : petits espaces à rénover, grands enjeux.

Ce programme s'accompagne d'une collection d'ouvrages pour synthétiser, à l'issue de ces rencontres, le partage de nos connaissances et expériences.





L'AMÉNAGEMENT DURABLE DES LIEUX D'INTIMITÉ

Vous découvrirez dans ce deuxième tome GREEN & SEAT, des informations et des témoignages d'expériences pour aménager durablement les lieux d'intimité.



SOMMAIRE

■ LA GESTION DURABLE DE L'EAU	P. 8/9
■ L'IMPACT ENVIRONNEMENTAL DES TOILETTES	P. 10/11
■ L'AMÉNAGEMENT DURABLE DES LIEUX D'INTIMITÉ	P. 12/13
■ CONCEVOIR DES TOILETTES DURABLES	P. 14/15
■ L'ÉCODESIGN AU SERVICE DE LA PERFORMANCE ÉCOLOGIQUE	P. 16/17
■ NOS SOLUTIONS POUR CONCEVOIR DES TOILETTES DURABLES	P. 18/21
■ GEBERIT & VOUS	P. 23



LA GESTION DURABLE DE L'EAU

UNE RESSOURCE PRÉCIEUSE À PRÉSERVER

Symbole de l'hospitalité, l'eau est une ressource naturelle vitale, courante et accessible. Elle est aussi de plus en plus précieuse dans le cadre des changements climatiques qui diminuent sa disponibilité, la régularité de son flux et augmentent les pénuries ainsi que les risques d'inondation.

En 2020, un Français consomme quotidiennement 149 litres d'eau potable en moyenne selon l'Observatoire national des services publics d'eau et d'assainissement. Des tensions surgissent désormais localement en France au cours de la période estivale.

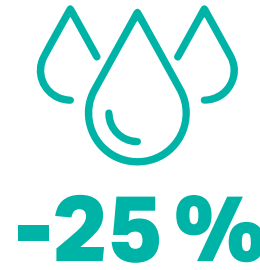
RÉDUCTION DE 10 % DE LA CONSOMMATION D'EAU DANS L'HÔTELLERIE D'ICI 2030

La gestion durable de l'eau devient de plus en plus prégnante et concrète dans certains secteurs comme celui de l'hôtellerie où la consommation d'eau potable par client atteint **une moyenne de 300 litres** selon l'Union des Métiers et des Industries de l'Hôtellerie (UMIH).

De nombreuses organisations professionnelles représentatives du secteur de l'hôtellerie en France ont signé en juillet 2023 une charte d'engagement « **Plan de Sobriété Eau** ». Elles ont l'ambition de se doter d'outils de gouvernance permettant de qualifier les mesures mises en œuvre et d'en rendre compte. Elles affirment leur objectif de réduire de 10 % la consommation en eau de leur secteur d'ici 2030.

L'un de leurs engagements pour atteindre cet objectif, est de privilégier **l'installation et l'utilisation d'équipements économes en eau** dans les chambres et les sanitaires collectifs.

NOTRE GESTION DURABLE DE L'EAU



Consommation d'eau entre 2015 et 2024



-31 %

Consommation d'eau dans la production de céramique entre 2015 et 2023

Dans le cadre de sa démarche durable, GEBERIT réduit sa consommation d'eau



Plus de **42 000**

millions de m³ d'eau économisés en 23 ans grâce aux systèmes Geberit de rinçage double touche et interrompable





L'IMPACT ENVIRONNEMENTAL DES TOILETTES

20 % DE LA CONSOMMATION D'EAU POTABLE DES FRANÇAIS

Chaque seconde, dans les WC en France, ce sont **3 171 litres d'eau qui sont utilisés**, ce qui représente sur une année 100 milliards de litres d'eau potable consommés en France par l'utilisation des toilettes¹, soit approximativement **11 m³ par Français ou 9 L d'eau par chasse tirée**. Cela représente également **20 % de la consommation en eau potable** d'un logement français. Ce pourcentage peut être plus conséquent si les toilettes d'un modèle relativement obsolète ne disposent que d'un bouton pour tirer la chasse et d'un réservoir de grande capacité.



100 milliards de litres d'eau potable sont consommés en France par l'utilisation des toilettes.

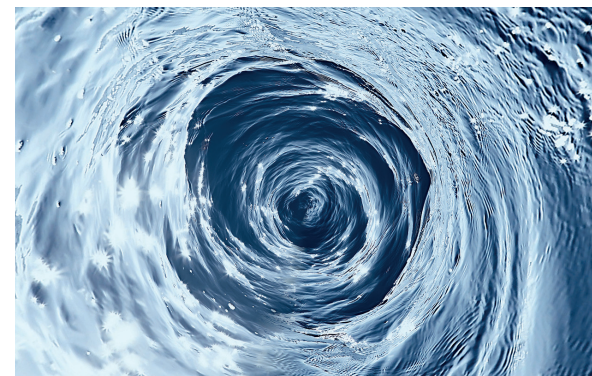
Dans les hôtels on estime que **les douches, WC et robinets des chambres représentent 40 % de la consommation d'eau potable²**.

UN PAPIER TOILETTE PEU ÉCOLOGIQUE

30 % de la population mondiale utilise du papier toilette. Les Allemands et les Américains sont les plus gros consommateurs avec 200 rouleaux utilisés par personne chaque année. Les Français consomment 100 rouleaux de papier toilette par an, cela équivaut à **6 kg de papier** ! Par ailleurs, son utilisation requiert une quantité d'eau conséquente, une chasse d'eau standard consommant en moyenne 9 litres d'eau. Ainsi l'impact environnemental du papier toilette sur tout son cycle de vie, des ressources à la fin de vie, se révèle conséquent.



Par ailleurs le papier toilette contient des polluants chimiques éternels (PFAS) qui **résistent en effet à l'eau et la chaleur** et qui se retrouvent dans les eaux usées puis **contaminent l'environnement** dans sa quasi-totalité. Une recherche menée à l'Université de Floride a mis en évidence la présence de **6 PFAS sur les 34 échantillons de papier toilette testés** en provenance du monde entier. Ces PFAS sont principalement utilisés pour faciliter la réduction du bois en pâte en papier.



DES PRODUITS D'ENTRETIEN CHIMIQUES NÉFASTES

L'Agence de l'environnement et de la maîtrise de l'énergie (ADEME) a révélé en 2022 que les blocs WC font partie des 5 produits ménagers les plus toxiques. Ils contiennent des composés chimiques relâchés dans le réseau d'évacuation d'eau à chaque fois que l'on tire la chasse. Bien que les eaux usées soient dirigées vers des stations d'épuration, celles-ci ne sont pas en mesure d'éliminer 100 % de cette pollution. Par ailleurs le chlore contenu dans l'eau de Javel couramment utilisée pour l'entretien des toilettes, une fois passé dans l'air par évaporation, s'associe à d'autres substances pour composer des cocktails organochlorés néfastes, très persistants dans l'air, l'eau et les sols.



L'AMÉNAGEMENT DURABLE DES LIEUX D'INTIMITÉ

Le point de vue de Nina Chardin,

Fondatrice de l'école du design intérieur durable (*edid*) et de la matériauthèque en ligne du design intérieur durable (*matedid*)



Quelle est votre conception durable des lieux d'intimité ?

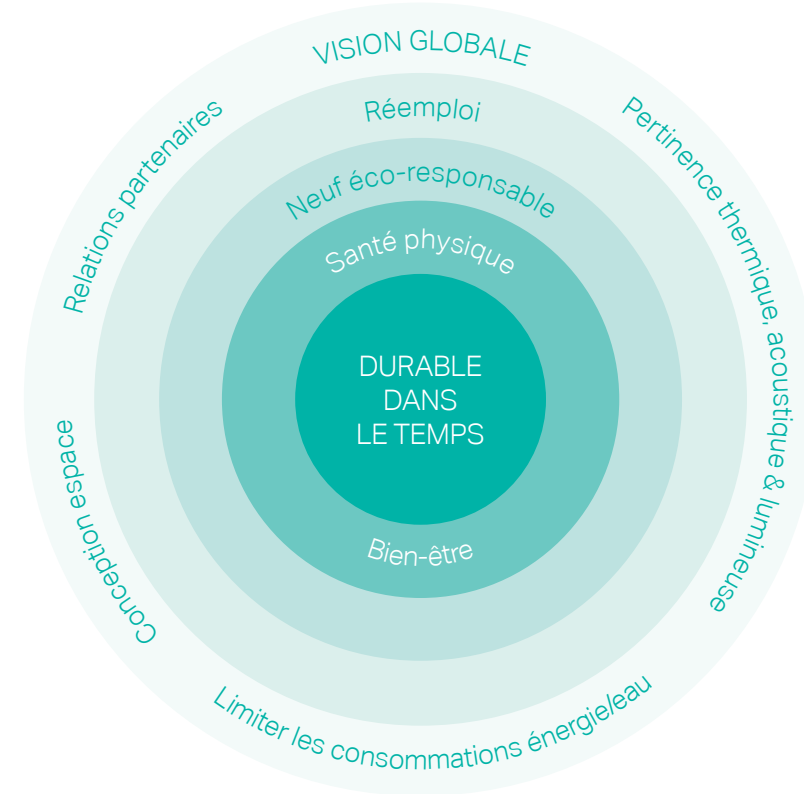
Au-delà de l'impact environnemental des éléments en eux-mêmes tels que les sanitaires, la douche, la vasque, j'inclue une dimension humaine dans la notion de durabilité. Je conçois une démarche de design intérieur durable comme une ré-harmonisation de l'être humain et de la nature : une conception qui respecte le vivant au sens large.

Ainsi, concevoir durablement les lieux d'intimité, c'est choisir des éléments résistants qui vont durer le plus longtemps possible, et créer un espace dans lequel on se sent bien durant de nombreuses années. Cette démarche invoque le choix des éléments sanitaires, mais aussi des matériaux et des couleurs qui ont un vrai impact sur le confort thermique, sur les émotions, et sur la qualité de l'air intérieur.

Je privilégie ainsi des revêtements de sol et muraux chaleureux comme le liège ou le linoléum, à la fois écologiques et sans danger pour la santé.

Quels sont vos conseils pour choisir des équipements sanitaires et du mobilier éco-conçus ?

Ce que l'on enseigne, c'est effectivement de considérer ces équipements sous le prisme de l'écoconception et des différentes étapes du cycle de vie. Dans l'étape très énergivore de la transformation, il me semble important de considérer l'engagement environnemental des fabricants pour diminuer l'énergie et l'eau consommée. De même, on peut diminuer le poids environnemental conséquent de la logistique en choisissant des équipements fabriqués en Europe.



Quelles solutions préconisez-vous pour économiser l'eau potable dans ces lieux ?

Concernant les WC, je conseille des installations récentes et performantes incluant douchette et chasses d'eau à double flux, limitant la consommation d'eau potable. J'oriente également vers des solutions qui se greffent sur des équipements existants pour limiter le débit d'eau. Je considère enfin avec intérêt les systèmes permettant d'alimenter les toilettes avec de l'eau grise dont l'utilisation cependant doit être encadrée.

Que privilégiez-vous pour prolonger la durée de vie de ces espaces ?

J'insiste sur la pertinence des matériaux, des accessoires et du mobilier en termes de propriétés techniques et de design intemporel. Je fais en sorte qu'ils soient également des lieux d'une consommation zéro déchet en recommandant le recours à des matériaux de seconde main et en encourageant l'utilisation de produits de soins et d'entretiens écologiques et sains.



CONCEVOIR DES TOILETTES DURABLES

Le point de vue de Henry Gagnaire,
Directeur de projets,
agence de design *Jouin Manku*

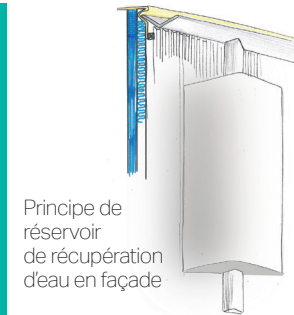
Réduction de la consommation d'eau

Pour réduire la consommation d'eau des sanitaires, nous recommandons l'utilisation de sanitaires lavants et pour les toilettes publiques, autonettoyants. De plus, nous encourageons l'exploration de solutions alternatives d'approvisionnement en eau, comme illustré dans notre collaboration avec GreenKub sur des maisons préfabriquées. Nous avons intégré le principe de récupération d'eau de pluie dès le démarrage du projet.

Conception durable des espaces sanitaires / Recherche d'équipements et d'accessoires sanitaires éco-conçus

Lorsque nous concevons des projets, la durabilité et la responsabilité environnementale sont désormais des exigences incontournables. Nous intégrons une approche de conception durable à toutes les échelles du projet. Cela signifie prendre en compte l'ensemble du cycle de vie d'un produit, d'un objet ou d'un matériau, depuis la conception initiale jusqu'à la fabrication, l'utilisation, la fin de vie et le recyclage. Les labels et autres certifications environnementales fournissent un cadre, mais le bon sens reste notre meilleur outil pour favoriser une utilisation plus efficace des ressources.

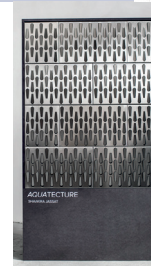
Nous englobons dans cette approche la réparabilité, l'évolutivité des solutions et équipements sanitaires que nous prescrivons. De même que la simplicité d'usage et la sobriété fonctionnelle qui font référence au bon sens évoqué.



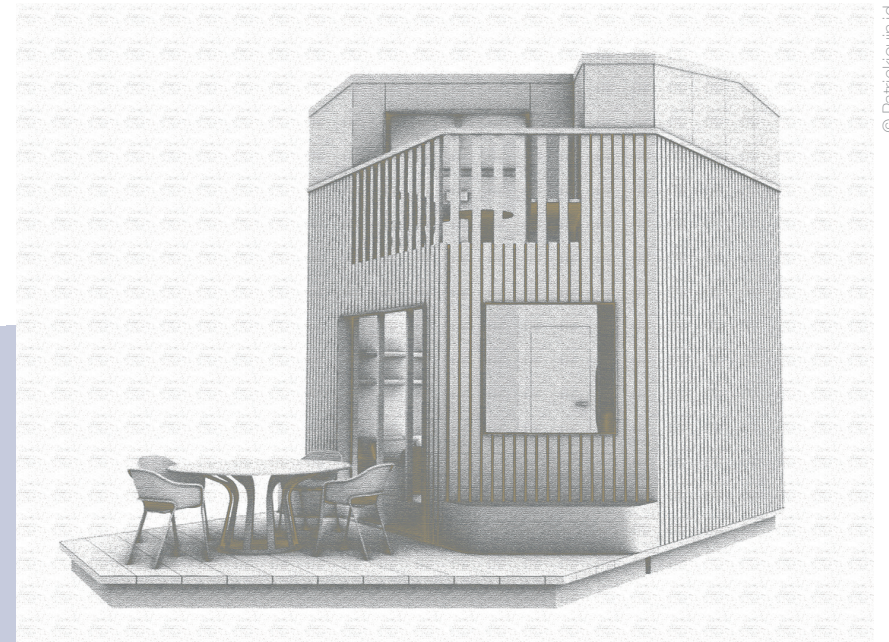
Principe de réservoir de récupération d'eau en façade



Le Point de départ de notre réflexion
Projet de récupération d'eau de pluie de Shaakira Architecturer



Le choix d'une solution industrielle permet 15 jours d'autonomie en eau pour 2 personnes



© Patrick Jouin id

Les freins et les moteurs que vous rencontrez dans le cadre de cette démarche

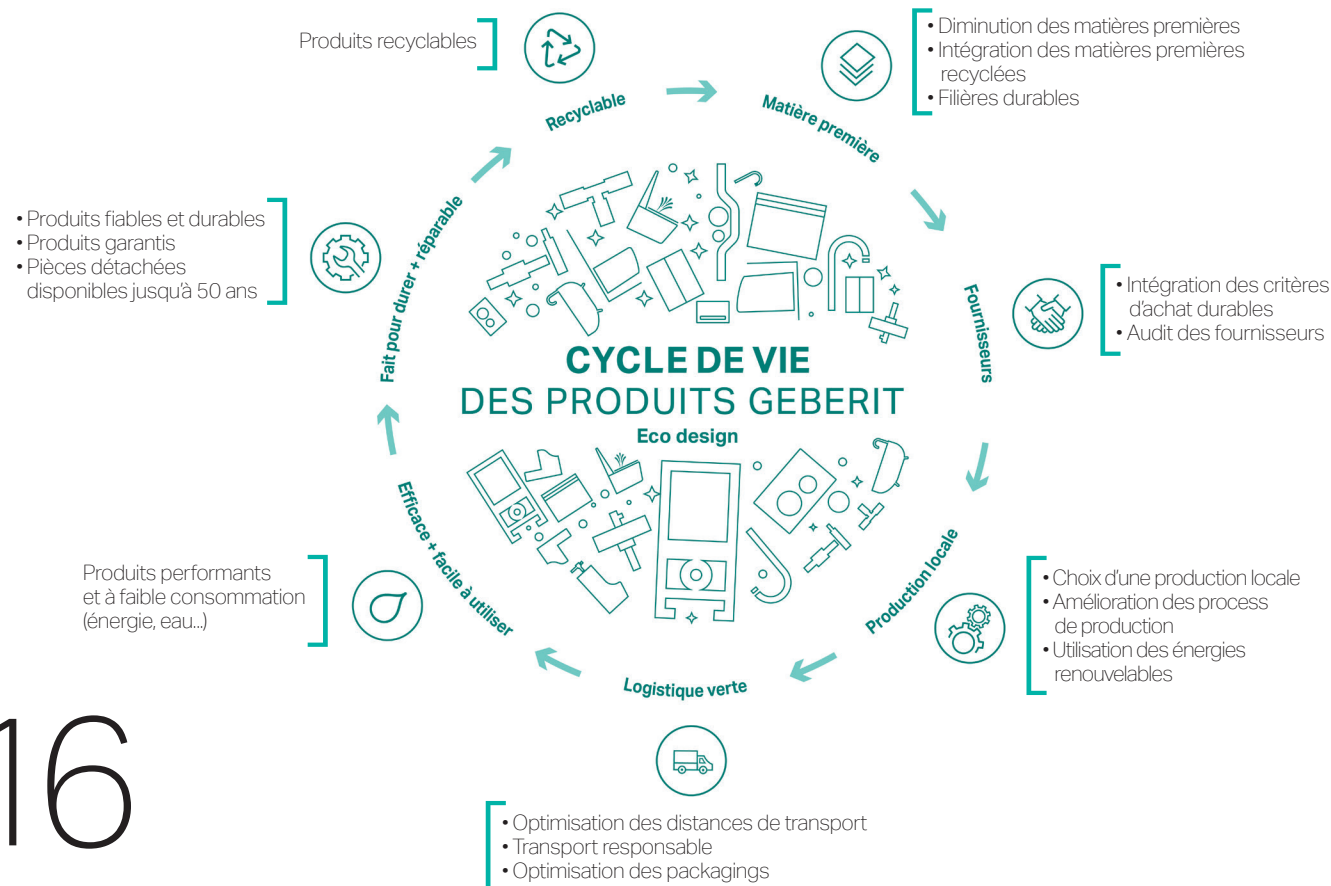
Comprendre l'ensemble de la chaîne de conception d'un produit est le meilleur moyen de prendre conscience de son impact environnemental et ainsi, de proposer des solutions pour le réduire. Acteurs dès l'établissement du cahier des charges, nous partageons avec nos clients cette ambition pour leur projet et renforçons l'image de ce dernier en y intégrant l'espace sanitaire, qui ne fait généralement pas l'objet d'une demande de conception de leur part.

L'ÉCODESIGN AU SERVICE DE LA PERFORMANCE ÉCOLOGIQUE

Depuis 2007, Geberit met au point ses produits dans le respect du principe d'écoconception.

- Toutes les étapes du cycle de vie du produit y sont considérées et étudiées.
- Chaque produit doit être meilleur que son prédécesseur d'un point de vue écologique, sans pour autant négliger la qualité, la fonctionnalité ou la durabilité.
- Plus de 180 ateliers d'écoconception ont été animés depuis et plusieurs produits vertueux sont nés lors de ces ateliers.

LES 7 LEVIERS D'ÉCODESIGN DE GEBERIT



DES PRODUITS DURABLES, RÉPARABLES ET RÉADAPTABLES POUR UNE ÉCONOMIE DES RESSOURCES

- Nous optimisons la **durée de vie de nos produits** (matériaux de qualité, production maîtrisée, exigences et contrôles stricts)
- Nous **accompagnons leur évolutivité avec des produits rétrocompatibles** (ex. nouveaux mécanismes de chasse Type 212, module DuoFresh)
- Nous facilitons leur nettoyage et entretien (ex. email KeraTect®)
- Nous garantissons leur réparabilité avec des **pièces détachées disponibles jusqu'à 50 ans après arrêt de la production** (pour les réservoirs encastrés et plaques de déclenchement WC)

ÉCODESIGN & INNOVATION POUR AMÉLIORER LE BILAN ENVIRONNEMENTAL DES TOILETTES

WC lavant au service des économies d'eau...

Geberit a constaté depuis longtemps le besoin d'une hygiène et d'une propreté accrues, et a lancé dès 1978 le premier WC Geberit avec fonction douchette.

Depuis, Geberit a développé et perfectionné le WC lavant en établissant de nouveaux standards en matière de fonctionnalités et d'hygiène qui ont abouti à la création de sa gamme Geberit AquaClean



850 litres d'eau potable économisés par an, par rapport à un WC « classique » avec recours au papier toilette.



ÉCO-EFFICACITÉ AU-DELÀ DES PRODUITS

Nous avons par exemple réduit l'impact environnemental du packaging des plaques de déclenchement Sigma01/Sigma20 round et square :

- suppression des sachets plastiques => économie de 4 tonnes de plastique par an
- optimisation de la notice avec intégration des QR-codes => économie de 27 tonnes de papier par an
- au global une réduction de 25 % des émissions de CO2 vs l'ancienne version du packaging

»» NOS SOLUTIONS POUR CONCEVOIR DES TOILETTES DURABLES



Né en Suisse il y a 150 ans, notre groupe Geberit dispose d'un **savoir-faire complet de renommée mondiale** sur les systèmes :

- d'installation et de rinçage pour les sanitaires,
- de canalisation pour le transport de l'eau en alimentation et évacuation dans les bâtiments,
- de salle de bains.

Véritable créateur de solutions sanitaires, avec **plus de 100 brevets déposés ces 5 dernières années**, Geberit compte **12 000 employés** présents dans 50 pays et dispose de **26 sites de production**.

INNOVER POUR AMÉLIORER DURABLEMENT LA QUALITÉ DE VIE DES GENS

Nous innovons pour développer une technologie sanitaire de haute qualité et intégrée, économe en eau.

Voici quelques-unes de nos innovations qui contribuent à plus de bien-être aux toilettes en **facilitant leur entretien avec moins de produits chimiques et en diminuant l'usage du papier toilette** tout en augmentant le confort d'usage.

[L'émail KeraTect®]

KeraTect® est un émail spécial garantissant une **surface particulièrement lisse, élégante et brillante**. Il prévient la formation de taches et de salissures sur les surfaces simplifiant le nettoyage.



[La cuvette Rimfree®]

Un design innovant qui supprime la bride des WC. La cuvette de WC est facile d'entretien : pas de germes cachés et **moins de détergent à utiliser**.

[Technologie de rinçage TurboFlush]

La technologie TurboFlush, conjuguée à la géométrie asymétrique de la cuvette sans bride, offre un **rinçage impeccable et silencieux** grâce à une seule entrée d'eau latérale et à un guide d'écoulement optimisé.



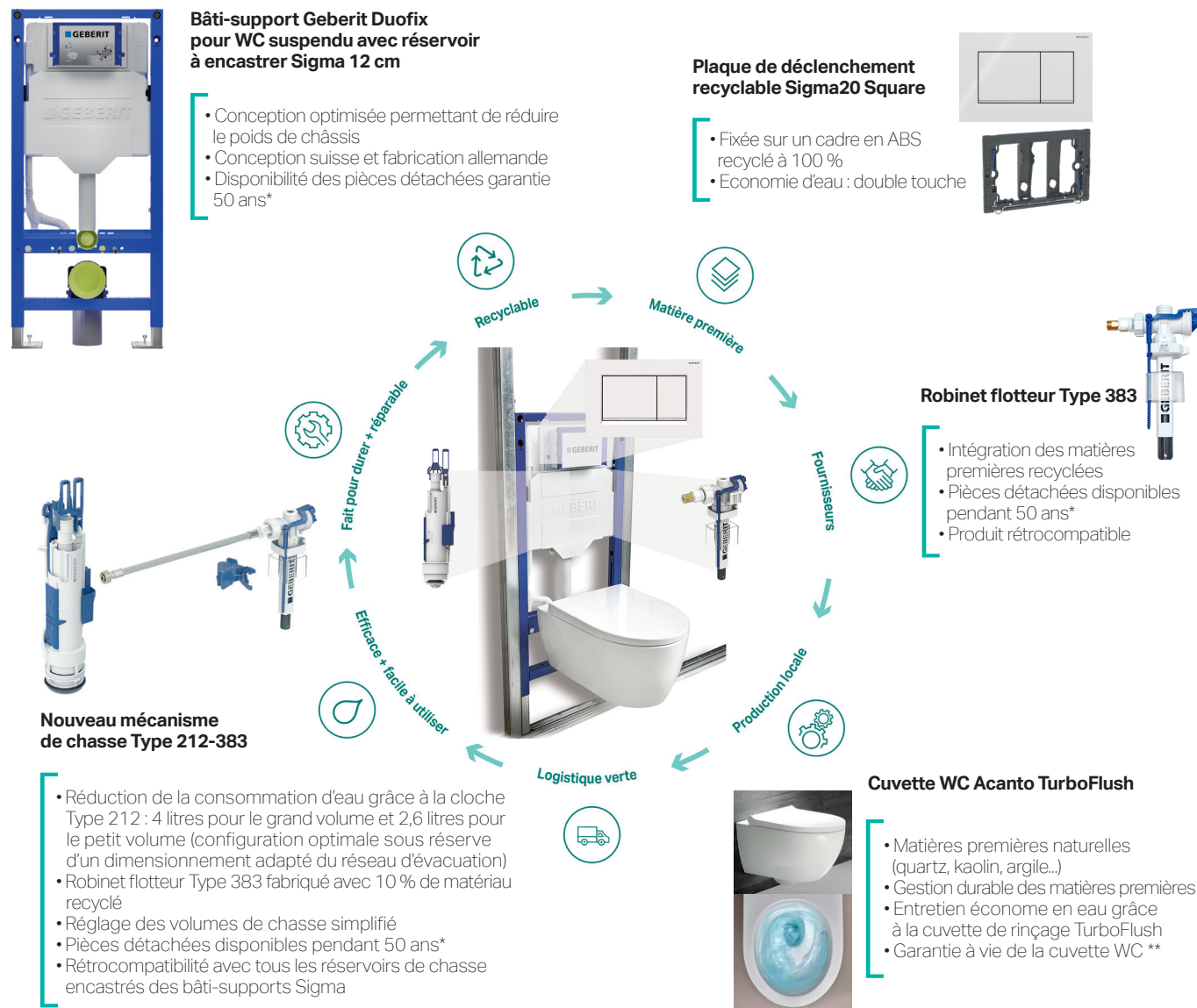
[Douchette WhirlSpray]

Reposant sur un jet d'eau dynamiquement enrichi en air et diffusé en spirale, la technologie de douchette brevetée WhirlSpray offre un **lavage minutieux et confortable tout en consommant le moins d'eau possible**.

TOUT UN ÉCOSYSTÈME POUR UN USAGE RAISONNÉ DE L'EAU

Cet écosystème fruit de notre technologie et de notre démarche d'écodesign, participe à la préservation des ressources naturelles dont l'eau.

En voilà une illustration appliquée à un groupe de produits Geberit typique – un ensemble WC suspendu avec le modèle récent de WC Acanto TurboFlush.



SOBRIÉTÉ ESTHÉTIQUE ET USAGE INTUITIF

Invisibles, nos technologies sont intégrées aux solutions que nous développons en associant design et fonctionnalité qui chez Geberit ne sont pas contradictoires mais complémentaires.

Particulièrement représentatifs de cette démarche, les WC lavants AquaClean de Geberit sont dotés d'une technique miniaturisée et offrent un aspect fin et sobre tout en élégance.

C'est en 1978 que Geberit a commercialisé pour la première fois un WC avec fonction douchette. Depuis, l'entreprise développe sa gamme AquaClean et plus de 100 collaborateurs au siège principal de Geberit en Suisse se chargent de réaliser le montage de tous les WC lavants Geberit AquaClean sur la chaîne de production.

Avec AquaClean Alba : le bien-être accessible



Simple et élégant, ce dernier modèle de la gamme AquaClean Alba rend le WC lavant accessible à tous sans renoncer au bien-être intégrant les technologies et les fonctionnalités suivantes :

- Douchette avec technologie WhirlSpray
- Cuvette sans bride avec TurboFlush
- Télécommande petite, simple et intuitive
- Température réglable par l'application smartphone Geberit Home
- Chauffe-eau à accumulation
- 5 niveaux d'intensité du jet réglable
- Jet oscillant
- Position du bras de la douchette réglable et personnalisable par l'application smartphone Geberit Home
- Abattant à fermeture ralentie SoftClosing
- Abattant déclipable QuickRelease
- Détection de l'utilisateur
- Fonction détartrage
- Mode économie d'énergie

WC AquaClean Sela : variations esthétiques

L'AquaClean Sela se décline désormais en un nouveau modèle de forme carrée : le Sela " Square ". D'un profil élégant, il bénéficie de fonctionnalités complémentaires au modèle AquaClean Alba :

- Télécommande plus imposante avec 4 profils d'utilisateurs programmables
- Lumière d'orientation
- Douchette dame
- Chauffe-eau instantané
- AquaClean Sela existe en version ronde, ainsi qu'en finition mat
- 5 designs sont disponibles



WC AquaClean Maïra : superbement doué



Le WC lavant Maïra est le modèle AquaClean le plus complet. Sa ligne aux courbes douces s'intègre harmonieusement dans toutes les salles de bains. Sa version confort, procure un bien-être ultime en intégrant en plus des fonctionnalités des modèles Alba et Sela :

- Un couvercle d'abattant à ouverture et fermeture automatiques sans contact
- Une lunette chauffante
- Un séchage à air chaud



22

WC lavant suspendu Geberit AquaClean Sela avec plaque de déclenchement Geberit Sigma50, vasque à poser Geberit VariForm, robinetterie murale Geberit One, miroir Geberit Option Plus, receveur de douche rectangulaire Geberit Olona.

➤➤ GEBERIT & VOUS



ESPACE CONSEIL

Un lieu d'expérience unique pour découvrir notre univers dans un climat tout à fait détendu.

À l'écart de l'espace principal se trouve un salon dédié aux essais des WC lavants Geberit AquaClean. Ce salon très confortable offre ainsi la possibilité de faire en toute intimité l'expérience du WC lavant.

➤➤ Visite virtuelle du show-room



Geberit s.a.r.l.
 ESPACE CONSEIL
 44, rue Berger - 75001 Paris
 Tél : 01 45 08 83 57
 Mail : showroom.paris@geberit.com

Votre responsable prescription :
 Fabien Delille,
 Architectes Intérieurs et Décorateurs, Ile-de-France :
 06 80 71 75 49
 fabien.delille@geberit.com

23



VOIR EN GRAND LES PETITS ESPACES

ESPACE CONSEIL GEBERIT
44, rue de Berger - 75001 Paris

Tél : 01 45 08 83 57
Mail : showroom.paris@geberit.com